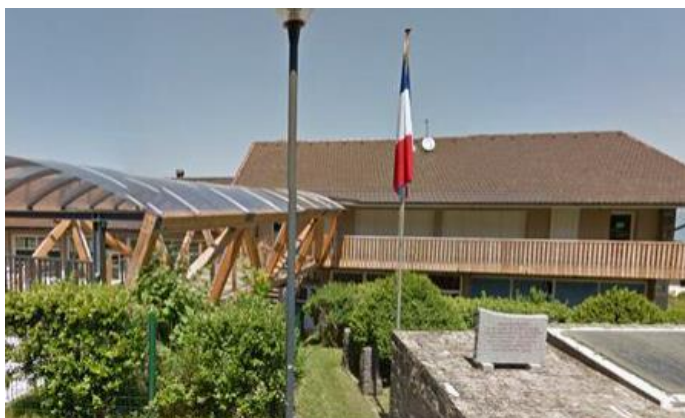


Suite à l'audit énergétique du patrimoine bâti réalisé par le SYANE en 2016, la commune de Saint-Gingolph se lance dans des travaux de rénovation énergétique du groupe scolaire (partie ancienne). La commune de Saint-Gingolph, avec ce projet exemplaire, conforte ses actions en matière d'efficacité énergétique et d'économies d'énergie.

#### Description du bâtiment à rénover :

- Usage du bâtiment : Enseignement
- Bâtiment construit en 1952
- Surface : 1 036 m<sup>2</sup>



#### Travaux de rénovation énergétique :

**Isolation** : Isolation par l'intérieur du pignon ouest, isolation en déroulé dans les combles, isolation en sous face des planchers, remplacement des menuiseries existantes par des menuiseries performantes.


**Ventilation** : Installation d'horloges pour adapter le fonctionnement des ventilations existantes aux horaires d'occupation réels.

**Chauffage** : Remplacement de la chaudière existante par une chaudière à condensation avec un brûleur modulant couplé à une régulation adaptée aux horaires d'occupation.

**Eclairage** : Remplacement des luminaires existants par des luminaires à LED.

#### 51 % d'économies d'énergie

Ces travaux de rénovation énergétique permettront d'économiser, chaque année, 140 000 kWh et 42 tonnes de CO<sub>2</sub>.

Consommation énergétique annuelle avant rénovation	276 000 kWh/an
Consommation énergétique annuelle après rénovation	136 000 kWh/an  - 51 %

<b>Montant des investissements de rénovation énergétique</b>	<b>248 520 € HT</b>
<b>Montant de la subvention du SYANE</b>	<b>70 000 €</b>